

# 2025 年春夏 MCOLOR BOOK 概要

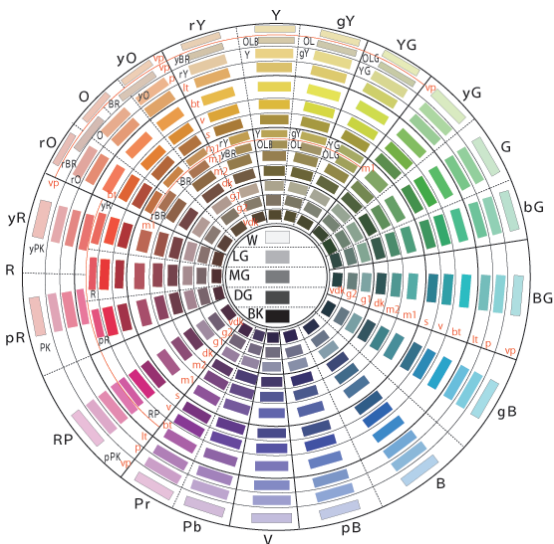
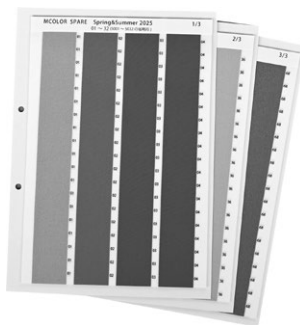
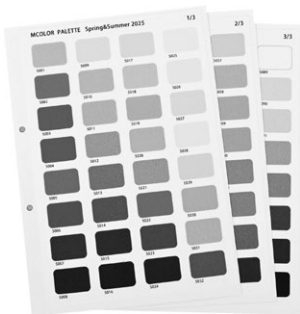
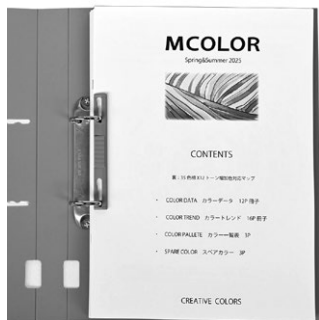
目次

パレット

スペア

解説書

バインダー



質問 左 35 色相 X12 トーンマップ (264 色) の中で、25SS 増加色はどの色かわかりますか

答え 目次裏を見ればわかります **新登場**

## 特徴

- 96 色のパレット、スペアカラー (デジタルプリント)
- カラーデータを分析、増加カラーをビジュアル化
- カラーデータ編では、カラーを 14、54、128、264 色まで段階的に比較できる  
(例 減少色相でも、トーンによって増加カラーの有無がわかる)
- カラー傾向編では、キーカラー、4 ストーリー展開